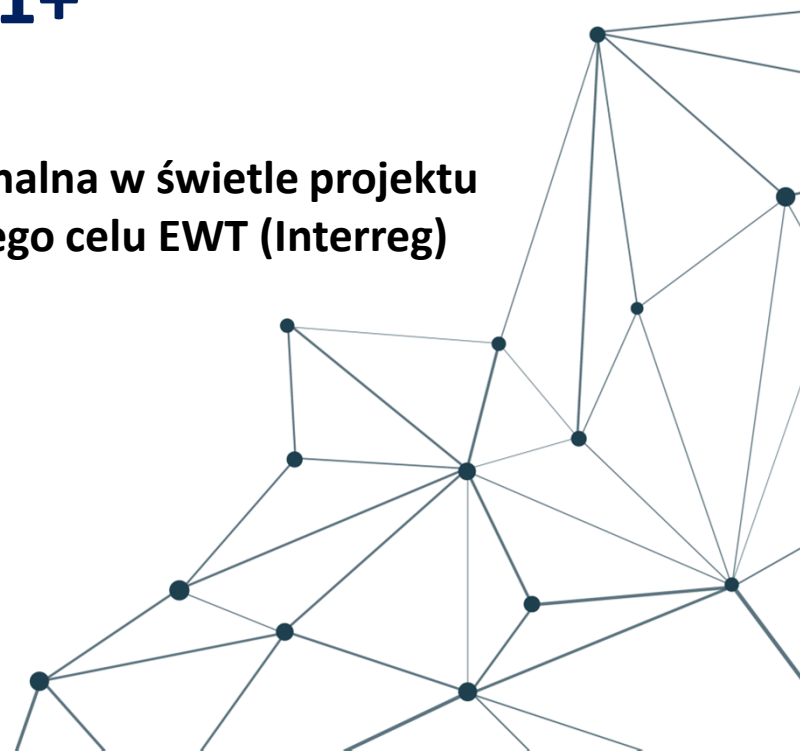




MINISTERSTWO
INWESTYCJI
I ROZWOJU

Interreg 2021+

Współpraca transnarodowa i międzyregionalna w świetle projektu rozporządzenia szczegółowego dotyczącego celu EWT (Interreg)



Cele polityki dla INTERREG – rozporządzenie EFRR

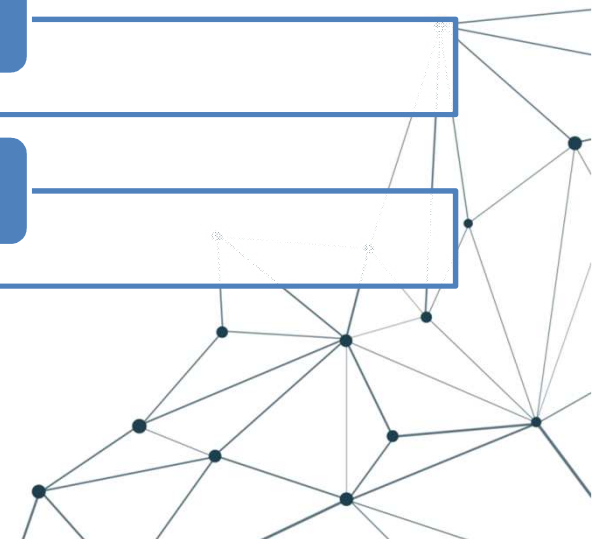
Bardziej inteligentna Europa

Bardziej przyjazna dla środowiska niskoemisyjna Europa

Lepiej połączona Europa

Europa o silniejszym wymiarze społecznym

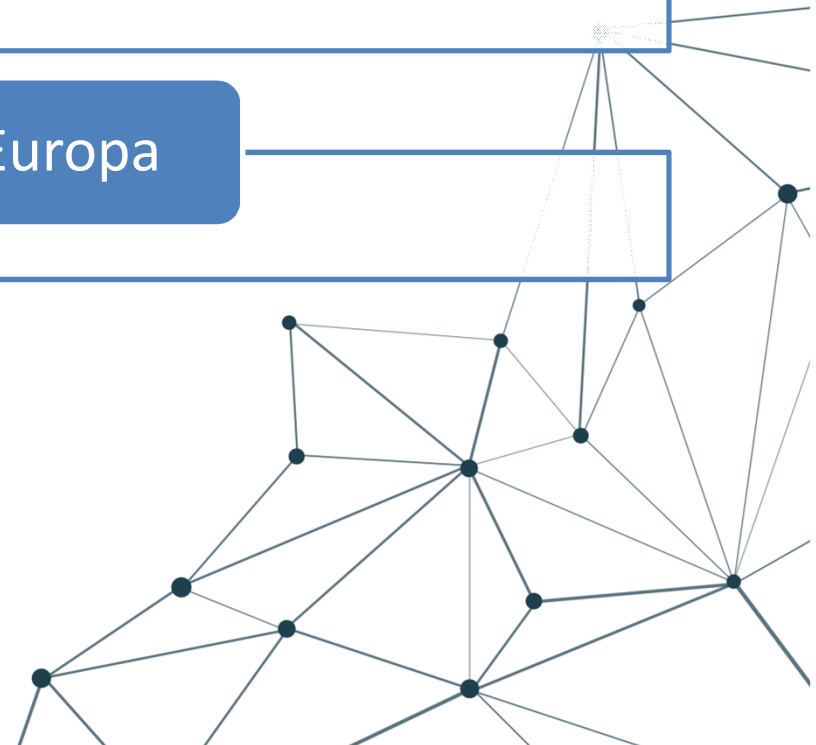
Europa bliżej obywateli



Dodatkowe cele specyficzne dla INTERREG (poza 5 głównymi)

Lepsze zarządzanie Interreg

Bezpieczniejsza i lepiej chroniona Europa



Komponent 1 - współpraca transgraniczna (lądowa)

Komponent 2 - współpraca transnarodowa i morska (2A i 2B)

Komponent 3 - współpraca z regionami oddalonymi

Komponent 4 - współpraca międzyregionalna

Komponent 5 - międzyregionalne innowacyjne inwestycje



Komponent 1 - Współpraca transgraniczna

- na **lądowych** granicach wewnętrznych i zewnętrznych
- w oparciu o regiony UE na poziomie NUTS 3



Komponent 2 - Współpraca transnarodowa i morska

- programy lądowe (2A)
- programy wokół basenów morskich (2B) (w tym współpraca transgraniczna na granicach morskich)
- w oparciu o regiony UE na poziomie NUTS 2 i dodatkowo dla morskich na poziomie NUTS 3

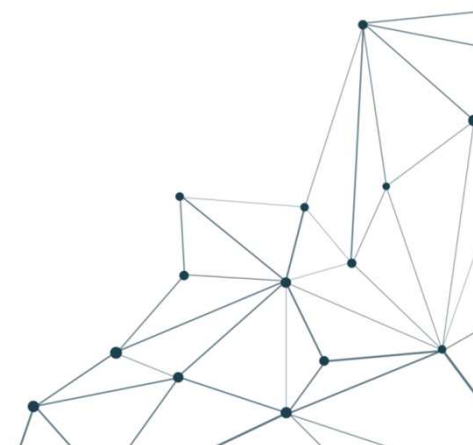
Możliwe konsekwencje

- Transnarodowy program dla Regionu Morza Bałtyckiego obejmujący także współpracę transgraniczną wokół Bałtyku.
- Zagrożenie dla kontynuacji transnarodowego programu Europa Środkowa.



Główne argumenty za kontynuowaniem programu

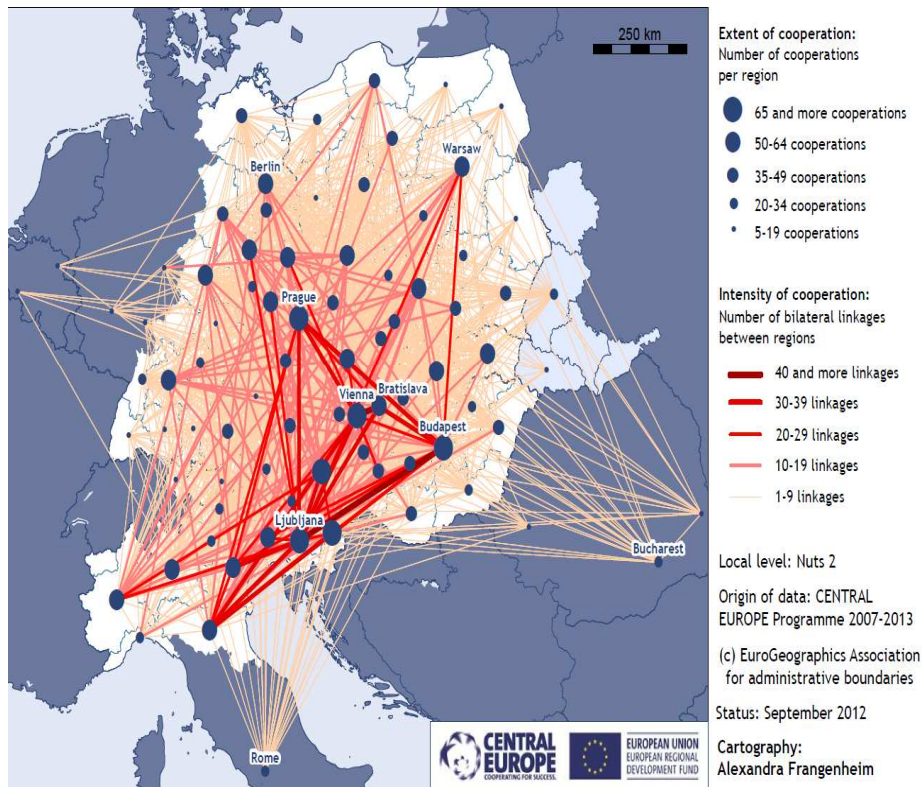
- Interreg Europa Środkowa jest sprawdzonym instrumentem współpracy
- Interreg Europa Środkowa buduje zaufanie
- Europa Środkowa jest obszarem funkcjonalnym wg definicji CEMAT
- Interreg Europa Środkowa przynosi korzyści także regionom spoza obszaru programu
- Interreg Europa Środkowa jest gotowa na nowe cele tematyczne 2021-2027



SIECI WSPÓŁPRACY

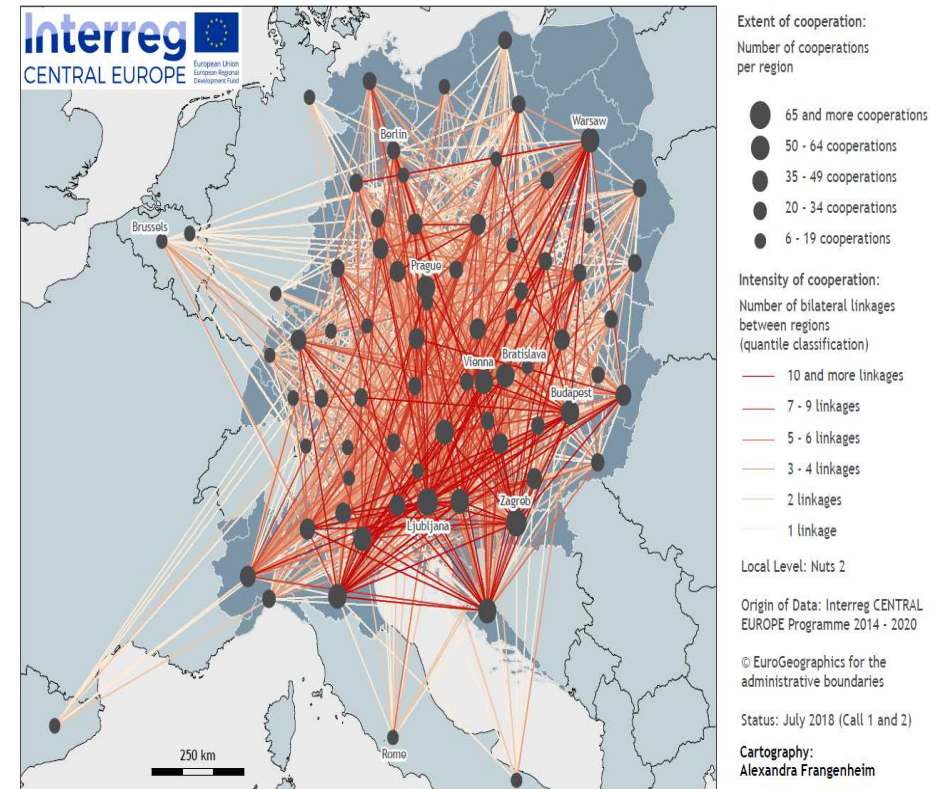
CE2007-2013

Cooperation links in the CENTRAL EUROPE Programme



Interreg CE2014-2020 (po 2 naborach)

Cooperation links in the Interreg CENTRAL EUROPE Programme



- 90% regionów (NUTS2) zaangażowanych w projekty po 2. naborze
 - W okresie 2014-2020 intensyfikacja współpracy, zwłaszcza na obszarach peryferyjnych Europy Środkowej
- Trend: bardziej równomiernie rozłożona sieć współpracy

Komponent 4 - Współpraca międzyregionalna

- cały obszar UE
- wsparcie dla wdrażania programów Interreg, realizacji programów celu 1. w zakresie współpracy transnarodowej i międzyregionalnej, wsparcie EUWT (kontynuacja Interact)
- analizy trendów rozwojowych (kontynuacja Espon)

Konsekwencje

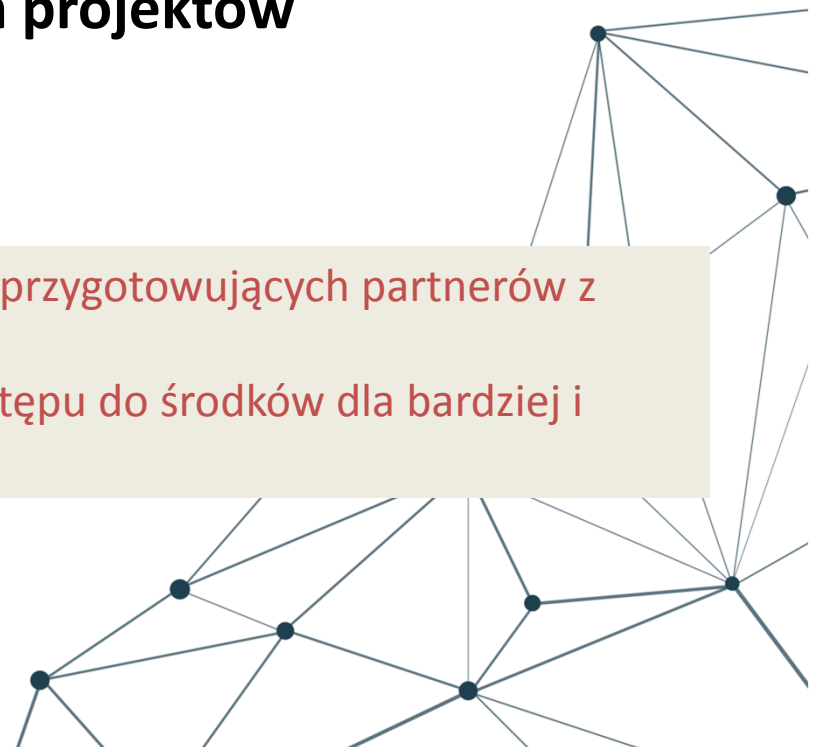
Negatywny wpływ na możliwość finansowania projektów współpracy międzyregionalnej inicjowanych przez podmioty regionalne i lokalne z całej Europy (niekontynuowanie Interreg Europa).



Komponent 5 – Międzyregionalne innowacyjne inwestycje

- **cały obszar UE**
- **komercjalizacja i wykorzystanie w większej skali rezultatów innowacyjnych projektów międzyregionalnych**

- **Możliwość finansowania miękkich projektów przygotowujących partnerów z całej Europy?**
- **Mechanizm zapewnienia sprawiedliwego dostępu do środków dla bardziej i mniej zaawansowanych regionów?**



Interreg 2014-2020

8,9 mld EUR

(2,75% PS)

komponenty

- transgraniczny – 74,05%
- transnarodowy - 20,36%
- międzyregionalny – 5,59%

Interreg 2021-2027

8,4 mld EUR

(2,5% PS)

komponenty

- transgraniczny – 52,7%
- transnarodowy – 31,4%
- regiony oddalone – 3,2%
- międzyregionalny – 1,2%
- międzyregionalne innowacje – 11,5%

Polska postuluje zwiększenie budżetu na Interreg i zgłasza zastrzeżenia do podziału środków między komponenty.



Maksymalny poziom dofinansowania dla projektów

2014-2020	85%
2021-2027	70%

